

# 福岡舞鶴 TIMES 6月号



本校の校章は桔梗の花をモチーフにしています。  
花言葉は「誠実」・「友情」・「変わらぬ愛情」です。  
福岡舞鶴高等学校 福岡市西区徳永 1110-2  
(JR 筑肥線「九大学研都市駅」から徒歩8分)  
<http://www.fmaizuru.ed.jp>



## INTERVIEW

### 学校が再開しました!



5月下旬の分散登校を経て、6月1日より一斉登校が開始され、学校が再開しました。新型コロナウイルス感染症に伴う、小中高の全国一斉休校や緊急事態宣言の発令など、これまでに経験したことのない非常事態が続きましたが、ようやく生徒の明るく元気な笑顔が学校に戻ってきました。



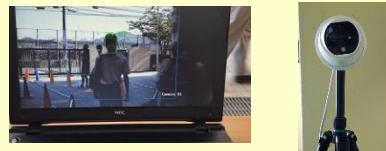
### 新型コロナウイルスの感染予防対策を徹底しています!

学校は再開しましたが、今後、第2波・3波が懸念される中、感染予防対策には徹底した取り組みを継続しています。

■校内におけるガイドラインを作成し、出席、登下校、授業、学校行事、部活動などの学校生活全般に係る感染予防対策を徹底しています。

■登校前の検温、毎朝の健康観察票への記録、マスク着用、3密の回避、アルコール消毒液の設置、次亜塩素酸ナトリウムによる消毒活動、定期的な換気などを行っています。

■登校時、校門にサーマルカメラを設置。自動的に体温を測定し、設定温度以上の体調不良者を検出できる仕組みを整えました。在校生はもちろん、来校者の方々にもご協力いただいております。生徒の健康を第一に考え、安全・安心な学校づくりを推進していくとともに、一日も早い新型コロナウイルスの収束を願ってやみません。



### 夜間自習室も再開!

本校では夜9時まで図書館を自習スペースとして開放しています。静かな環境の中で集中できると多くの生徒が利用しています。

何か分からないことがあれば、本校の卒業生である九州大学の学生が丁寧に質問に答えてくれる学習サポートコーナーもあります。



### 部活動も再開!



インターハイや甲子園大会などの全国大会をはじめ、九州大会や県大会も中止になってしまいましたが、代替大会や今後の大会に向けて、部活動も再開しました。3年生が引退せずに活動している部活動も多いです。

新入生は体験入部期間中にいろいろな部活動を見学しています。



### 新入生に聞きました!



Q.なぜ「福岡舞鶴」を志望したのですか?

- ★学習に対する環境が整っているから
- ★夜間自習室で夜9時まで勉強できるから
- ★先生方が熱心だから
- ★自分の力を伸ばせるから
- ★特進選抜コースに入りたかったから
- ★国立大学に進学したいから
- ★ボランティア活動が盛んだから
- ★部活が強いから
- ★九州大学の留学生と交流できるから
- ★舞プランが魅力的だから
- ★家から近いから
- ★中学校の先生から勧められたから
- ★進路指導面のサポートが充実しているから
- ★体験入学に参加した時の雰囲気がとても良かったから など

Q.高校生活で楽しみにしていることは何ですか?

- ★新しい友人や先生との出会い
- ★友達との交流
- ★学校行事やイベント
- ★質の高い授業
- ★自分の学力がどこまで伸びるか
- ★舞プラン
- ★部活動
- ★修学旅行
- ★ボランティア活動
- ★友人関係が広がること など



## 学校説明会のご案内

新型コロナウイルスの感染状況により日程・内容は変更する場合があります。ご了承ください。別途、オンラインによる説明会や相談会も計画しております。

月  
日  
曜  
日

### ★体験入学



様々な体験活動を通して、実際の高校生活をイメージしてください!

- ① 9月13日(日)
- ② 10月11日(日)
- ③ 10月24日(土) ※舞鶴祭同時開催
- ④ 11月15日(日)

### ★ナイトオープンスクール



部活動や受験対策講座など放課後のリアルな学校生活をご覧ください!

- ① 8月28日(金)
- ② 9月25日(金)
- ③ 10月30日(金)
- ④ 11月20日(金)

### ★特選・特進説明会



コースの特色や大学合格実績、学力向上のための独自の取り組みについてご説明します!

- ① 8月30日(日)
- ② 11月 1日(日)